

## Für was benötigen wir Mitglieder und Spenden?

- 0 € kosten unsere vielen **freiwilligen Helfer**, ohne ihre kräftige Unterstützung würden unsere zahlreichen Naturschutzprojekte nicht verwirklicht werden.
- 2-4 € kostet es, 1 m<sup>2</sup> **Wiese** für den Naturschutz zu kaufen
- 6-8 € kostet 1qm **Ackerland** und die Umwandlung in eine Wiese
- 25 € kostet 1 **Nistkasten** für Fledermäuse
- 50 € kostet es uns einen **Apfelbaum** zu pflanzen
- 50 € kostet 1 **Schleiereulenkasten**
- 200 € kostet es im Jahr eine **Wiese** zu pachten
- 500 € kostet ein kleines **Nistfloß** für Flusseeschwalben
- 850 Euro kostet die künstliche **Uferschwalbenwand** für 60 Brutpaare
- 2.000 € kostet es jährlich, die vielen **Vogelbrutinseln** im Plessenteich zu mähen und das Mähgut zu entsorgen
- 12.000 € kostete der **Beobachtungsturm** am Ludwigsfelder Biotop
- 26.000 € kostete das **Besucherpavillon** am Plessenteich,
- 226.000 € kostete der **Plessenteich** incl. Nebenkosten

Jeder Mitgliedsbeitrag und jeder gespendete Euro helfen uns, diese Aufgaben zu bewältigen und neue ökologischen Verbesserungen zu schaffen.

**Danke!**

**Spenden an den GAU sind  
steuerlich absetzbar!**



## Geschäftsstelle

## GAU Schutzgemeinschaft für den Neu-Ulmer Lebensraum e. V.

### Hausanschrift:

Hausener Straße 28  
89233 Neu-Ulm

### Öffnungszeiten:

Mo. 09:00 – 12:00 Uhr,  
Mi. 15:00 – 18:30 Uhr

### Telekommunikation:

Tel. (0 73 07) 3 41 66  
Fax (0 73 07) 97 27 30

### Internet:

<mailto:info@gau-neu-ulm.de>  
<http://www.gau-neu-ulm.de/>

### Bankverbindung:

Sparkasse Neu-Ulm  
BIC BYLADEM1NUL  
IBAN DE32 7305 0000 0430 2806 85



Schutzgemeinschaft  
für den Neu-Ulmer  
Lebensraum e. V.

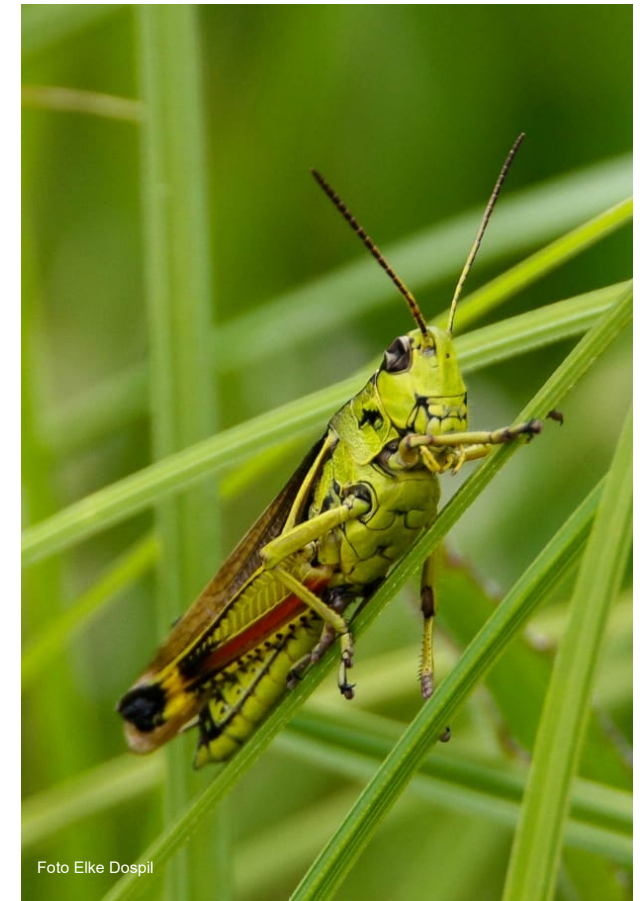


Foto Elke Dospil

## Veranstaltungsprogramm

1. Halbjahr 2019

---

Mo. 11.02.2019 um 19.30 Uhr

Mehrzweckhalle Gerlenhofen

## **Jahreshauptversammlung GAU**

Im Anschluß werden Bilder des vergangenen Jahres gezeigt

---

So., 10.3.2019 um 9:00 Uhr

Treffpunkt Bahnhof Gerlenhofen

## **Beobachtungen am Plessenteich**

Führung mit Dipl.-Biol. Wolfgang Gaus, GAU

---

So., 24.3.2019 um

14:00 Uhr

Treffpunkt Bahnhof Gerlenhofen



## **Im Biberrevier**

Führung mit Dipl.-Biol. Wolfgang Gaus, GAU

---

So., 14.4.2019 um 8:30 Uhr

Treffpunkt Bahnhof Gerlenhofen

## **Beobachtungen am Plessenteich**

Führung mit Dipl.-Biol. Wolfgang Gaus, GAU

---

Di. 30.4.2019 um 19:30 Uhr

Mehrzweckhalle Gerlenhofen, Vereinsraum

## **Heuschrecken**

Vortrag mit Bilderpräsentationen

Dipl.-Biol. Ralf Schreiber, Neu-Ulm

---

---

So., 5.5.2019 um 9:00 Uhr

Treffpunkt Parkplatz Gasthaus Silberwald bei Ludwigsfeld

## **Botanische Führung durch den Auwald**



Dipl.-Biol. Wolfgang Decrusch, Hüttisheim

---

So., 12.5.2019 um 8:30 Uhr

Treffpunkt Bahnhof Gerlenhofen

## **Ornithologische Führung am Plessenteich**

Vogelexperte Klaus Schilhansl, Nersingen

---

Fr., 24.5.2019 um 17:00 Uhr

Treffpunkt Bahnhof Gerlenhofen

## **Sensenmähkurs Teil 1:**

### **Die passende Sense**

Einstellungen, Dengeln der Sense

Leitung: Franz Schmid, Erlenmoos

---

Sa., 25.5.2019 um 8:00 Uhr

Treffpunkt Bahnhof Gerlenhofen

## **Sensenmähkurs Teil 2: Mähtechnik mit Praxisübungen**

Leitung: Franz Schmid, Erlenmoos

---

---

So., 2.6.2019 um 13:30 Uhr Geschäftsstelle oder 14:00 Uhr Treffpunkt Musikerheim Wullenstetten

## **Führung am Wullenstetter Natursee**

Referent: Dipl.-Biol. Ralf Schreiber, Neu-Ulm

---

So., 9.6.2019 um 8:30 Uhr

Treffpunkt Bahnhof Gerlenhofen

## **Beobachtungen am Plessenteich**

Führung mit Dipl.-Biol. Wolfgang Gaus, GAU

---

Fr., 28.6.2019 um 21:00 Uhr

Treffpunkt Parkplatz Sportanlagen in Senden/Freudeneegg

## **Im Reich der Fledermäuse**

Führung mit Dipl.-Biol. Wolfgang Gaus, GAU

---

So., 14.7.2019 um 8:30 Uhr

Treffpunkt Bahnhof Gerlenhofen

## **Beobachtungen am Plessenteich**

Führung mit Dipl.-Biol. Wolfgang Gaus, GAU

---

So., 21.7.2019 um 14:00 Uhr

Treffpunkt Bahnhof Gerlenhofen

## **Insektenvielfalt in Blühwiesen**



Führung mit Dipl.-Biol. Ralf Schreiber, Neu-Ulm

---